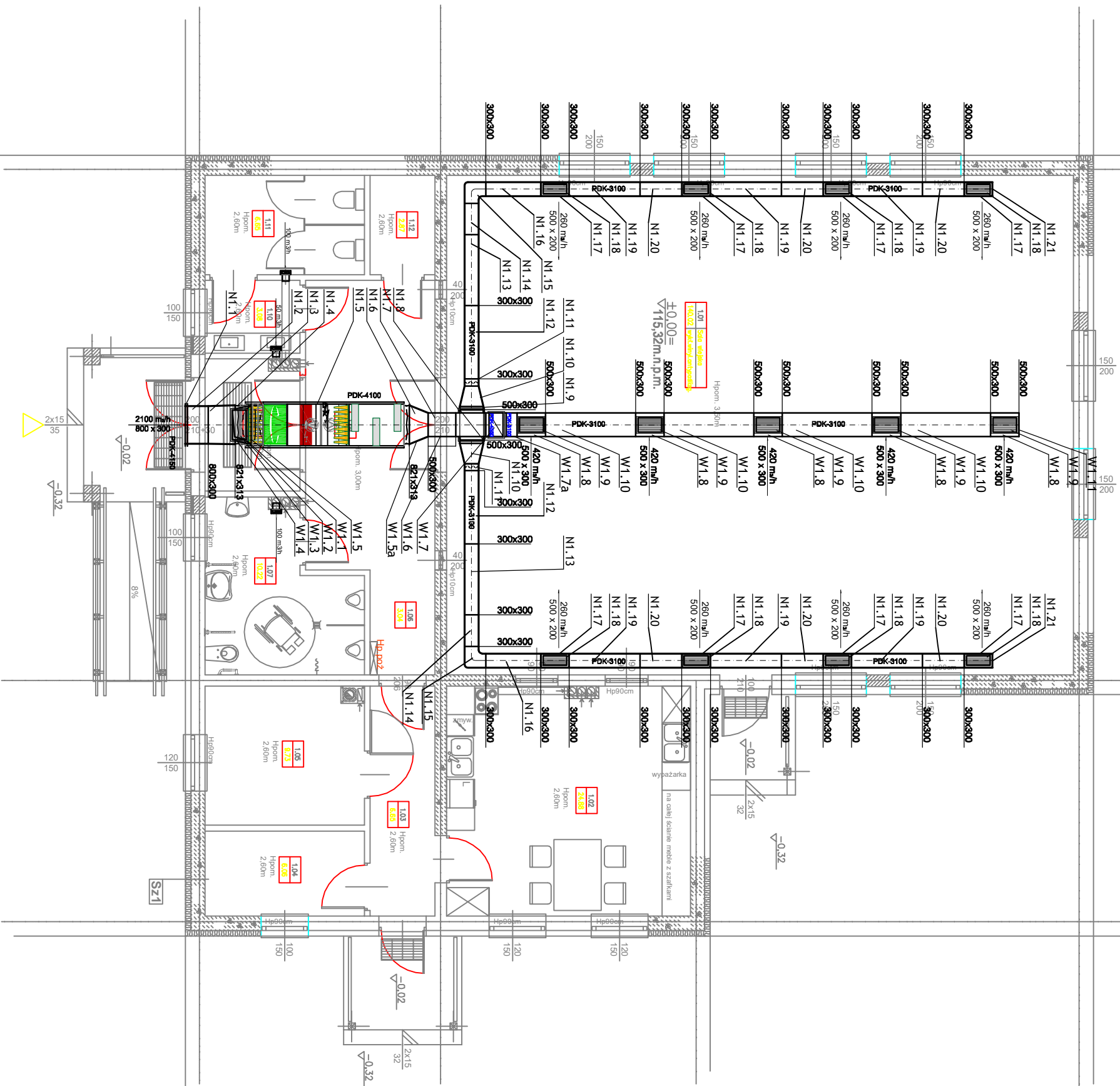


ZESTAWIENIE POMIĘSZEŃ				
NR	NAZWA POMIĘSZEŃ	ROZMIAR pomieszczenia	POM. pomieszczenia	POM. przedp.
1.01	Sala wielka wykładowa/antypod	140,02	140,02	
1.02	Aula uch.	24,88	24,88	
1.03	Komputer	6,65	6,65	
1.04	Magazyn	6,06	6,06	
1.05	Kuchnia	9,73	9,73	
1.06	Komputer	3,04	3,04	
1.07	Wc. mezzanin. - meble	10,22	10,22	
1.08	Widowisko	5,42	5,42	
1.09	Hall wejściowy	16,78	16,78	
1.10	Przedpokój do Wc. dawn.	3,08	3,08	
1.11	Wc. dawne	6,65	6,65	
1.12	Pom. gospodarcze	2,87	2,87	
OGÓLNA SUMA POMIĘSZEŃ			235,38	235,38

Sz1 (niewidoczny w planie)
 Schemat zainstalowania U=0,153V/mV/m
 gładz gipsowa z powłoką malarską (farba białkowa)
 tynk maszynowy gipsowy typu (KNALF 1475) lub równoważny gr. 1,0cm
 szkło z bezpiecznikiem typu laminowane Yonig Forte (4=0,11W/m²k) nakleje lub równoważny styropian EPS 70 gr.12cm (4=0,032W/m²k))
 siarka elewacyjna + 2x kg do salki
 środek grzewczy typu Depiast lub równoważny tynk izolacyjny typu Isoterm (1,5mm) nakładany maszynowo
 2x folia elewacyjna typu KEIM SOL DALIT wierz z gruntem lub równoważna



PRZEDSIĘBIORSTWO HANDLOWO-USŁUGOWE
 "ZODIAK" - EWA ZAWISTOWSKA
 ul. Złoty wódców Wątu Pomorskiego 41; 64-965 Okonok
 tel./fax 67 266 91 18, kom. 695 385 007
 e-mail: ewa9@o2.pl

PROJEKT ZAMIENNY

TEMAT: RZUT PARTERU-INST. WENTYLACJI MECHAN.
 OBIEKT: Świetlica Wiejska w Stawnicy, gmina Złotów
 INWESTOR: Gmina Złotów
 ul. Leśna 7
 77-400 Złotów

STADIUM: PROJEKT BUDOWLANY
 BRANŻA: SANITARNA

AUTORZY DOKUMENTACJI:
 BRANŻA IMIĘ I NAZWISKO PODPIS
 Projektant: inż. ELŻBIETA JANIK
 nr upr. WKP/0266/POOS/14

Sprawdzający: mgr inż. TOMASZ PRZEWÓŻNY
 nr upr. WKP/0149/PWOS/04
 NR RYSUNKU: S-06
 SKALA: 1:100
 DATA OPRACOWANIA: 03/2018